

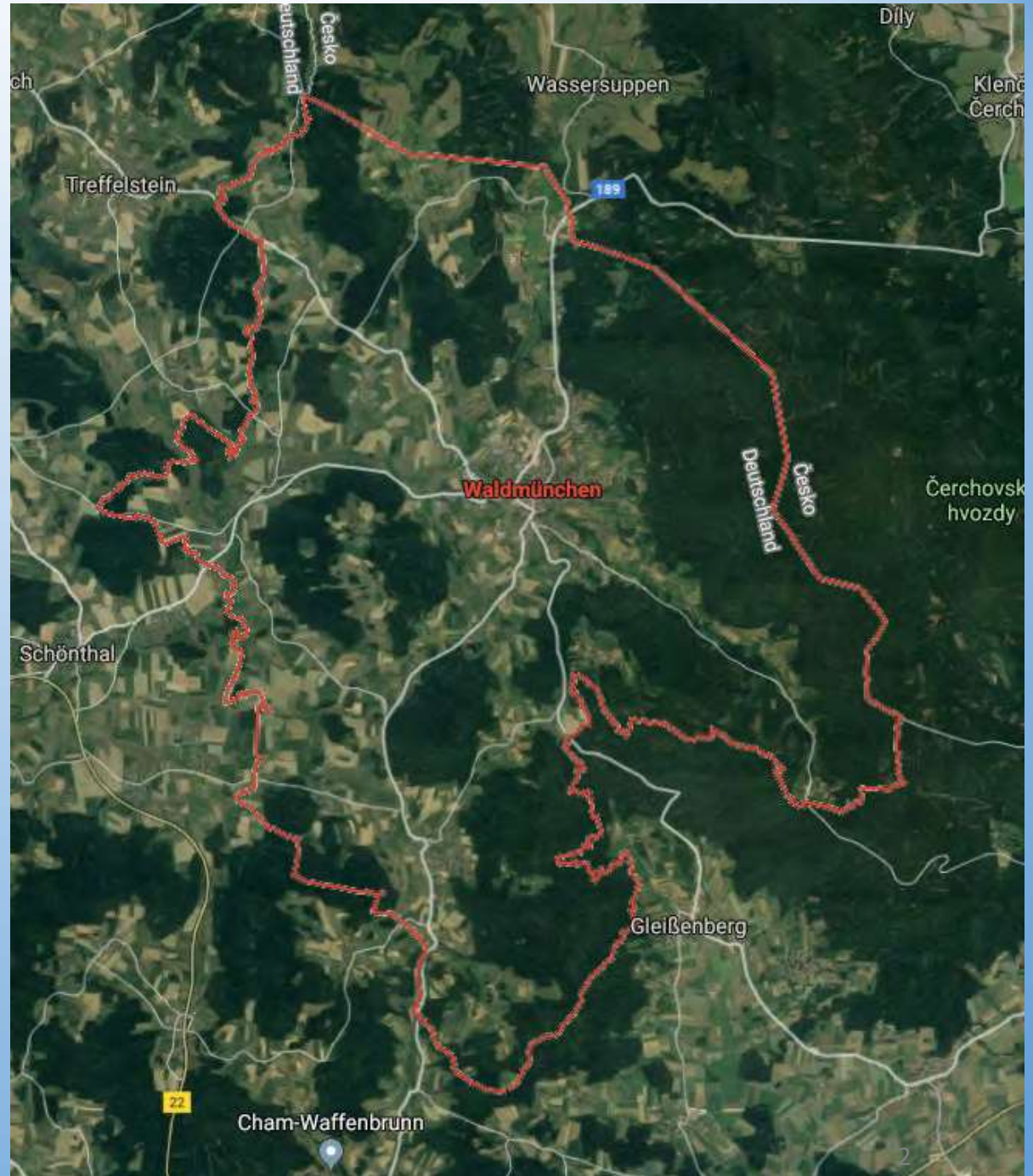


Die Wasserversorgung der Stadt Waldmünchen



Wasserversorgungsgebiet:

- ca. 101 km² Fläche
- ca. 140 km
Hauptleitungen
- ca. 66 km
Hausanschlussleitungen
- ca. 2.600 Hausanschlüsse
- 34 Quellen
- 5 Tiefbrunnen
- rund 6.650 versorgte
Einwohner





Die technischen Daten

Wassergewinnung

- 25 Quellen im Böhmerwald (davon 11 in CZ)
- 3 Tiefbrunnen im Böhmerwald
- 4 Quellen bei Spielberg
- 2 Tiefbrunnen Geigant
- 1 Quelle Unterhütte
- 4 Quellen Herzogau
- 1 Quelle Althütte

gesamt 35 Quellen und 5 Tiefbrunnen



Die technischen Daten

Hochbehälter/Pumpwerke/Druckminderer

- Waldmünchen Böhmerwald
 - Geigant
 - Herzogau
 - Unterhütte
 - Spielberg
 - Althütte
-
- 9 Druckpumpwerke
 - 4 Druckminderschächte



Die technischen Daten

Wasseraufbereitung

Das gewonne Rohwasser aus Tiefbrunnen und Quellen wird in jedem Hochbehälter mittels Filtermaterial und einer UV-Anlage zu Trinkwasser aufbereitet.



Die technischen Daten

Wasserbehälter

- Waldmünchen Böhmerwald 2 x 600 m³
- Geigant Saugbehälter 2 x 150 m³
- Geigant Hochbehälter 2 x 100 m³
- Ast 2 x 100 m³
- Untergrafenried 2 x 65 m³
- Zillendorf 2 x 75 m³
- Unterhütte 2 x 100 m³
- Herzogau 2 x 75 m³
- Spielberg 2 x 50 m³
- Kühnried 2 x 50 m³
- Althütte 1 x 50 m³

gesamt 11 Behälter mit 21 Wasserkammern



Wasser ist als Lebensmittel ein höchstes Gut und unser aller Gemeinschaftsaufgabe, um für die kommenden Generationen die Versorgungssicherheit zu gewährleisten.

*Vielen Dank
für Ihr Interesse
an der Wasserversorgung
Waldmünchen!*

